

Hela staden - Fokus Hammarkullen

Göteborgs Stad arbetar för ett **Jämnt Göteborg**. Det är en långsiktig satsning som kopplas till budgetmålet att Göteborg ska vara en jämlik stad och bedrivs utifrån fem olika fokusområden. Arbetet går ut på att minska skillnader i människors livsvillkor och hälsa samt att staden ska utvecklas socialt hållbart.

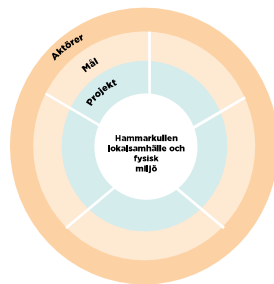
Samverkan

Det pågår ett samordnat arbetet med att genom ett samlat fokus på Hammarkullen se hur aktiviteter på kort och lång sikt hos olika förvaltningar och bolag kan bidra till att skapa mer hållbara och jämlika livsmiljöer. Med flertalet inblandade aktörer och kunskap hos engagerade medborgare, näringsidkare, ideell och idéburen sektor samt forskare och akademi finns stor potential i att vidareutveckla erfarenheter och redan etablerade samverkansallianser, kunskaper, etablerade forum och att förbättra tvärsektoriella samverkansprocesser.

Arbetet med **Hela staden - Fokus Hammarkullen** leds av fokus- och processledare på stadsbyggnadskontoret tillsammans med en styrgrupp med representanter från stadens förvaltningar och bolag. Det är de som beslutar om inriktning och mål för arbetet med **Hela Staden - Fokus Hammarkullen**.

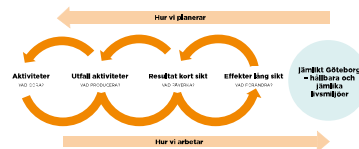


Inom varje verksamhet och linjeorganisation sker det arbete i Hammarkullen med alltifrån planering till genomförande och drift av den fysiska miljön. Detta arbete utgör de huvudsakliga aktiviteterna i Hammarkullen och de allra flesta av dessa sker i samverkan mellan många olika parter och tvärs genom linjeorganisationerna. Genom att tänka tillsammans och koppla samman vårt arbete kan vi gemensamt åstadkomma en större nytta och effekt i det vi gör.



Från gemensamma mål till aktiviteter

Vi utgår från gemensamma mål som vi vet leder till minskade skillnader i livsvillkor och hälsa samt den samlade kunskapen som finns kring området när vi går från mål till aktivitet. Aktiviteterna utgör därmed steg mot att skapa hållbar och jämlika livsmiljöer.



Fokusområde 4: Skapa hållbara och jämlika livsmiljöer

Ett av de fem fokusområdena, fokusområde 4, handlar om att skapa hållbara och jämlika livsmiljöer. För detta finns fem stycken strategier framtagna, dem fungerar som kompass och riktning för målarbetet. Strategierna återfinns i rutor med fokus på Hammarkullen.

2. Skapa förutsättningar för en fungerande närmiljö

Hammarkullen omges av stora grönområden och centralt finns naturpartier sparade och stora bostadsgårdar tillgängliga för alla. Den centrala parken fyller en viktig funktion som mötesplats i området. Finns behov av att koppla samman grönområden bättre och öka tryggheten och attraktiviteten i närmiljön.

4. Ökad tillgång till bostäder

Det finns totalt 2 812 antal hushåll, andelen hushåll med många barn och ensamstående är högt och flertalet av bostadsbeståndet står inför stora renoveringsbehov. I stadsdelen råder även stor trångboddhet, vilket gör att situationen kräver tillskott av nya bostäder som möter den efterfrågan som finns gällande bland annat storlek och ekonomi. Det ställer även krav på tillgången till offentliga mötesplatser och ytor att vistas på.

1. Ökad delaktighet och inflytande i stadsutvecklingen

Boende och verksamma är mycket aktiva i utvecklingen av Hammarkullen och mobiliserar sig i frågor som rör deras närmiljö. Flera dialoger har hållits av olika aktörer och utmaningar ligger i att ha en samlad bild, verkställa det som dialoger pekat på, återkoppla det som görs och fortsatt hitta vägar att involvera medborgare.

3. Minska boendesegregation

I Hammarkullen finns det främst en hög andel flerbostadshus med hyresrätter (cirka 80 %) och småhus med äganderätter (ca 20 %). Det finns få andra boendeformer. Det finns mycket offentlig service men saknas bland annat apotek och större livsmedelsbutik. Utmaningar ligger i att tillskapa en variation som möter områdets behov och storlek.

5. Jämlik tillgång till stadens resurser

Spårvagnshälsplatsen är navet i områdena för kommunikation till bland annat centrala Göteborg och Angered där flera viktiga samhällsfunktioner finns. I Hammarkullen finns tillgång till offentlig service såsom badhus, bibliotek och medborgarkontor. Utmaningar ligger i att skapa attraktivt kollektivtrafik och att stärka sambanden mellan Hammarkullen och andra målpunkter i staden.

Områdes-specifika mål för Hammarkullen

För Hela staden - Fokus Hammarkullen har områdesspecifika mål tagits fram som berör **Attraktivt torg, Närmiljö och Bostäder/service**. Utifrån dessa målen har olika samhällsbyggnadsaktörer ansvar för att det sker aktiviteter. Aktiviteterna behöver utgå från den samlade kunskap och de behov som finns i Hammarkullen.



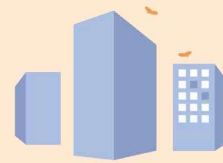
Attraktivt torg

Utvecklat och attraktivt torg som möter områdets storlek och invånarens behov av service där lokal kultur och näringsliv kan växa.



Närmiljö

Övergränsande finns en ide kring stråk och området har attraktiva utemiljöer med möjligheter för aktivitet och rekreation.



Bostäder/service

Fler bostäder har byggts, på kort och lite längre sikt i olika former. Den kommunala servicen hänger samman med utvecklingen och här finns likvärdiga lokaler som i övriga staden.

Mer färg och konst i den offentliga miljön. **Utveckla torget som mötesplats** med centrumverksamheter, kultur, konst och sittplatser. **Bättre belysning**, Finare planering och grönska. **Mångkultur lyfts**. Värna lokal identitet. Bättre och mer service. **Fler förenings-, butiks- och verksamhetslokaler**. Rimliga lokalkostnader, flexibla storlekar, multifunktionella utrymmen för samnyttjande. **Anställa människor från området**. Mer lokalt ansvarstagande. Bättre information och dialog från staden. **Möjlighet att påverka beslut**. Större lagener, billiga hyror och möjlighet till kvarboende efter renovering. **Bygg hyreslägenheter, bostadsrätter, radhus, studentbostäder**. Bostäder centralt med inbjudande bottenvåningar. Bostäder i varierande skala och utformning upp till 5 våningar. **Bättre underhåll och fokus på utformning vid upprustning**. **Bygg samman Hammarkullen och Angered** och skapa trygghet vid **Storas hållplats**. Utveckling av torget som trygg mötesplats i kontakt med parken. Upprustning och bättre underhåll av närmiljön. **Fler och attraktiva mötesplatser**. Omsorg för det gröna och för rekreation. **Bilfritt område, mer hastighetsbegränsande åtgärder, glöm ej p-platser**. **Aktivitet och lek med fler sittplatser**. Skyllning och information om Hammarkullen.